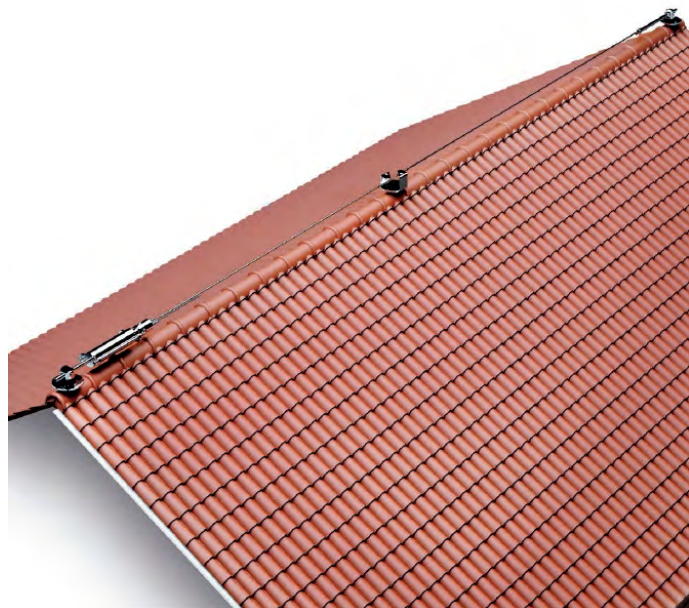
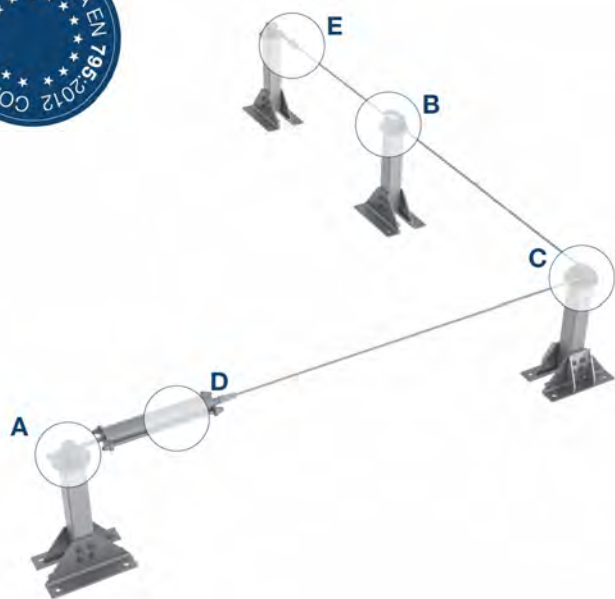


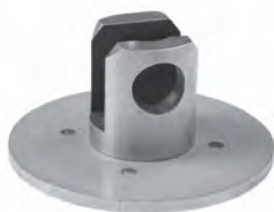


# Kit linea EASY SOLUTION®





**A**  
Elemento d'estremità



**B**  
Elemento intermedio



**C**  
Giro d'angolo



**D**  
Assorbitore d'energia



**E**  
Tenditore



ACCIAIO INOX  
AISI 304

Easy Solution è la nuova linea vita deformabile su fune interamente ideata da Somain Italia. E' un dispositivo conforme alla nuova **EN 795:2012** e alla specifica tecnica **CEN/TS 16415:2013**, per consentire a più utenti di connettersi simultaneamente allo stesso dispositivo su fune.

La linea vita è caratterizzata da un nuovo sistema di bloccaggio del cavo che sostituisce i tradizionali morsetti con un sistema "quick-fix": il risultato è una riduzione dei tempi di posa e l'eliminazione dei problemi legati alla mancata o errata installazione dei morsetti. Inoltre è possibile portare il cavo alla giusta tensione senza l'ausilio di paranco e morsetto tendifune.

Easy Solution è composta da elementi d'estremità orientabili che, in caso di caduta, forniscono al cavo il gioco necessario per muoversi di qualche millimetro e minimizzare così le sollecitazioni sui supporti, mentre un tenditore incorporato nella forcella ne blocca il cavo. Elementi intermedi con ali converse poste ad una distanza maggiore per permettere un più agevole passaggio del connettore ed infine un assorbitore d'energia ancora più performante rispetto a quelli impiegati nelle altre linee di tipo C di Somain Italia.

Tutti gli elementi che compongono la linea vita sono in **ACCIAIO INOX** privi di saldature e sono stati studiati per adattarsi a diversi tipi di supporti a seconda delle esigenze e per ridurre sia i tempi di posa sia la quantità di utensili differenti necessari per il montaggio.



### KIT 15

Kit linea vita rettilinea da 15 m

- Il kit ES KIT 15 comprende:
- n.2 elementi terminali,
  - 15 mt di cavo in acciaio ø8mm,
  - n.1 tenditore,
  - n.1 assorbitore di energia,
  - n.1 Cartello identificativo obbligatorio

### KIT 30

Kit linea vita rettilinea da 30 m

- Il kit ES KIT 30 comprende:
- n.2 elementi terminali,
  - n.1 elemento intermedio,
  - 30 mt di cavo in acciaio ø8 mm,
  - n.1 tenditore,
  - n.1 assorbitore di energia,
  - n.1 Cartello identificativo obbligatorio

### KIT 45

Kit linea vita rettilinea da 45m.

- Il kit ES KIT 45 comprende:
- n.2 elementi terminali,
  - n.2 elementi intermedi
  - 45 mt di cavo in acciaio ø8mm,
  - n.1 tenditore,
  - n.1 assorbitore di energia,
  - n.1 Cartello identificativo obbligatorio

## SUPPORTI



SUPPORTI STANDARD E SU MISURA PER OGNI TIPO DI STRUTTURA

ACCIAIO INOX  
AISI 304

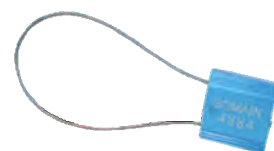
## ANCORAGGI



PUNTI DI ANCORAGGIO CONFORMI ALLA NORMA EN 795:2012 TIPO A

## ASSISTENZA

PROGETTAZIONE DEL SISTEMA ANTICADUTA  
 INSTALLAZIONE DIRETTA O ASSISTENZA ALL'INSTALLAZIONE  
 EROGAZIONE CORSI DI FORMAZIONE PER L'USO DPI ANTICADUTA  
 CERTIFICAZIONE DELL'IMPIANTO  
 MANUTENZIONE DELL'IMPIANTO





**GRUPPO SICHER®**  
s a v o n a - r o m a

## **SEDE SAVONA**

### **Sicher Italia**

Via Marconi 19  
17017 Millesimo (SV)

**[www.grupposicher.it](http://www.grupposicher.it)**  
**[info@sicheritalia.it](mailto:info@sicheritalia.it)**

Tel.: +39 019 5600084  
Fax: +39 019 564411

## **SEDE ROMA**

### **Sicher System**

via Carlo Balestrini 13  
00155 ROMA

**[www.grupposicher.it](http://www.grupposicher.it)**  
**[info@sichersystem.it](mailto:info@sichersystem.it)**

Tel.: +39 06 22793227  
Fax: +39 06 22793227

